



ประกาศจังหวัดอุดรธานี

เรื่อง การจำหน่ายพัสดุชำรุด จำนวน ๔๒๗ รายการ โดยวิธีทอดตลาด

ด้วยจังหวัดอุดรธานี โดยสำนักงานที่ดินจังหวัดอุดรธานี มีความประสงค์จะจำหน่ายพัสดุชำรุด ประเภทต่างๆ จำนวน ๔๒๗ รายการ โดยวิธีทอดตลาดตามรายละเอียดบัญชีพัสดุชำรุดแนบท้ายประกาศ โดยมีเงื่อนไข ดังนี้

๑. ผู้ประสงค์จะเข้าเสนอราคาต้องยื่นหลักฐาน ดังนี้

๑.๑ บุคคลธรรมดา สำเนาบัตรประจำตัวประชาชน และสำเนาทะเบียนบ้านพร้อมทั้ง ระบรองสำเนาถูกต้อง

๑.๒ บริษัท หรือห้างหุ้นส่วนจำกัด หรือห้างหุ้นส่วนสามัญนิติบุคคล สำเนาหนังสือรับรอง การจดทะเบียนหุ้นส่วนบริษัท สำเนาใบทะเบียนภาษีมูลค่าเพิ่ม (ถ้ามี) พร้อมทั้งรับรองสำเนาถูกต้องและ หนังสือมอบอำนาจ (กรณีมอบให้ผู้อื่นดำเนินการแทน)

๑.๓ ยื่นเอกสารหลักฐานต่อเจ้าหน้าที่พัสดุ ณ ด้านหน้าอาคารพัสดุ พร้อมลงลายมือชื่อใน บัญชีชื่อผู้เข้าร่วมประมูลไว้เป็นหลักฐาน ในวันศุกร์ที่ ๑๒ มิถุนายน ๒๕๖๙ ตั้งแต่เวลา ๐๘.๓๐ น. ถึงเวลา ๐๙.๓๐ น. หากมิได้ลงลายมือชื่อยื่นเอกสารไว้จะไม่มีสิทธิในการเข้าร่วมเสนอราคาซื้อในครั้งนี้ และหากยื่น หลักฐานหลังเวลาที่กำหนดไว้ทางราชการขอสงวนสิทธิ์ที่จะไม่รับเอกสารไม่ว่ากรณีใดๆ ทั้งสิ้น โดยจะทำการ ขายทอดตลาดในวันเดียวกัน

๑.๔ พัสดุที่นำมาขายทอดตลาด (รายละเอียดปรากฏตามบัญชีรายละเอียดพัสดุชำรุดที่ขอ จำหน่าย) สำนักงานที่ดินจังหวัดอุดรธานี ตั้งขายตามสภาพที่ปรากฏ โดยขายพร้อมอุปกรณ์ประกอบ ปรากฏ ตามสภาพที่เห็น ผู้ประมูลไม่อาจเรียกร้องหรือร้องขอให้ดำเนินการอย่างใดอย่างหนึ่ง เพื่อปรับปรุง เปลี่ยนแปลงหรือแก้ไขให้พัสดุที่ประมูลมีสภาพดีขึ้นได้ จังหวัดอุดรธานีจะไม่รับผิดชอบในกรณีความเสียหายที่อาจ เกิดขึ้นไม่ว่ากรณีใดๆ ภายหลังจากการขายทอดตลาด และการขายทอดตลาดจะสมบูรณ์เมื่อได้รับการอนุมัติ

๒. ผู้สนใจขอดูสภาพพัสดุชำรุดดังกล่าวได้ที่

๒.๑ สำนักงานที่ดินจังหวัดอุดรธานี ถนนโพศรี ตำบลหมากแข้ง อำเภอเมืองอุดรธานี จังหวัดอุดรธานี หรือสอบถามทางโทรศัพท์หมายเลข ๐-๔๒๒๒-๒๔๔๗

๒.๒ สำนักงานที่ดินจังหวัดอุดรธานี สาขาหนองหาน ถนนเทศบาล ๓ ตำบลหนองหาน อำเภอหนองหาน จังหวัดอุดรธานี หรือสอบถามทางโทรศัพท์หมายเลข ๐-๔๒๒๖-๑๑๘๑

๒.๓ สำนักงานที่ดินจังหวัดอุดรธานี สาขาเพ็ญ ถนนนิคม-เพ็ญ ตำบลเพ็ญ อำเภอเพ็ญ จังหวัดอุดรธานี หรือสอบถามทางโทรศัพท์หมายเลข ๐-๔๒๒๗-๙๑๓๘

๒.๔ สำนักงานที่ดินจังหวัดอุดรธานี สาขาบ้านดุง ๗ สันติราษฎร์ ตำบลศรีสุทโธ อำเภอบ้านดุง จังหวัดอุดรธานี หรือสอบถามทางโทรศัพท์หมายเลข ๐-๔๒๒๗-๑๓๓๔

๒.๕ สำนักงานที่ดินจังหวัดอุดรธานี สาขาบ้านผือ ๓๗๕ ถนนชนบทบำรุง ตำบลบ้านผือ อำเภอบ้านผือ จังหวัดอุดรธานี หรือสอบถามทางโทรศัพท์หมายเลข ๐-๔๒๒๘-๑๒๘๘

๒.๖ สำนักงานที่ดินจังหวัดอุดรธานี สาขาภูคดจับ ตำบลเมืองเพีย อำเภอภูคดจับ จังหวัดอุดรธานี หรือสอบถามทางโทรศัพท์หมายเลข ๐-๔๒๒๙-๑๑๖๙

๒.๗ สำนักงานที่ดินจังหวัดอุดรธานี สาขากุมภวาปี ส่วนแยกโนนสะอาด ถนนศุภกอร์รวินิจ ตำบลกุมภวาปี อำเภอกุมภวาปี จังหวัดอุดรธานี หรือสอบถามทางโทรศัพท์หมายเลข ๐-๔๒๓๙-๒๗๓๓

๒.๘ สำนักงานที่ดินจังหวัดอุดรธานี สาขาหนองหาน ส่วนแยกทุ่งฝน ถนนสามัคคี ตำบลทุ่งฝน อำเภอกู่ทุ่งฝน จังหวัดอุดรธานี หรือสอบถามทางโทรศัพท์หมายเลข ๐-๔๒๒๖-๘๐๗๙

๒.๙ สำนักงานที่ดินจังหวัดอุดรธานี สาขาบ้านผือ ส่วนแยกน้ำโสม ตำบลศรีสำราญ อำเภอน้ำโสม จังหวัดอุดรธานี หรือสอบถามทางโทรศัพท์หมายเลข ๐-๔๒๒๘-๙๑๖๘

ตั้งแต่วันที่ ๒๙ พฤษภาคม ๒๕๖๙ ถึงวันพฤหัสบดีที่ ๑๑ มิถุนายน ๒๕๖๙  
ในวันและเวลาราชการ ทั้งนี้ ติดต่อขอทราบรายละเอียดได้ที่ ฝ่ายอำนวยการ สำนักงานที่ดินจังหวัดอุดรธานี หรือสอบถามทางโทรศัพท์หมายเลข ๐-๔๒๒๒-๒๔๔๗ ต่อ ๑๒

๓. พืชที่นำมาขายทอดตลาด จังหวัดอุดรธานีตั้งขายตามสภาพที่ปรากฏ โดยขายพร้อมอุปกรณ์ ประกอบ ปรากฏตามสภาพที่เห็น ผู้ประมูลไม่อาจเรียกร้องหรือร้องขอให้ดำเนินการอย่างใดอย่างหนึ่งเพื่อปรับปรุง เปลี่ยนแปลงหรือแก้ไขให้พืชที่มีสภาพดีขึ้นได้

๔. ผู้ประมูลจะต้องเสนอราคา รวม จำนวน ๔๒๗ รายการ ไปในคราวเดียวกัน ซึ่งทางราชการ จะไม่รับพิจารณาหากประมูลแยกแต่ละรายการ

๕. ผู้ประมูลจะต้องเสนอราคาเริ่มต้นที่ ๒๗,๑๔๕.๐๐ บาท (สองหมื่นเจ็ดพันหนึ่งร้อย สี่สิบห้าบาทถ้วน) และการประมูลราคาลำดับถัดไปจะต้องประมูลราคาที่สูงกว่าราคาที่ผู้อื่นประมูลไว้ในระหว่าง การประมูลฯ หากไม่มีผู้ใดเสนอราคาที่สูงกว่าอีก คณะกรรมการฯ จะทำการปิดประมูลขายทอดตลาด ด้วยวิธีเคาะไม้ ให้ผู้ที่เสนอราคาไว้สูงสุดคนสุดท้ายเป็นผู้ชนะการประมูล คำตัดสินราคาของคณะกรรมการฯ ถือเป็นที่สุด

#### ๖. การสุ้ราคา

๖.๑ ผู้สุ้ราคาจะต้องสุ้ราคาด้วยวาจา ต่อหน้าคณะกรรมการจำหน่ายพืชชำรุดของ จังหวัดอุดรธานี

๖.๒ กรรมการจำหน่ายพืชชำรุดของจังหวัดอุดรธานี จะทำการประกาศราคาขั้นต่ำ ที่จะขายต่อหน้าผู้เข้าสุ้ราคา เมื่อมีผู้สุ้ราคา กรรมการฯ จะร้องขานจำนวนเงินที่สุ้ราคาครั้งที่หนึ่ง ถ้าไม่มี ผู้สุ้ราคาสูงขึ้น ก็จะร้องขานราคาครั้งที่สอง หากไม่มีผู้สุ้ราคาสูงกว่านั้น และได้ราคาพอสมควรก็จะร้องขาน ราคาครั้งที่สามพร้อมกับเคาะไม้ แต่ถ้าก่อนเคาะไม้มีผู้สุ้ราคาสูงขึ้นไปอีก ก็จะร้องขานราคานั้นตั้งต้นใหม่ ตามลำดับดังกล่าว ในการสุ้ราคาแต่ละครั้งจะต้องสุ้ราคาครั้งละไม่ต่ำกว่าราคาที่จังหวัดอุดรธานีกำหนด

๗. เมื่อคณะกรรมการจำหน่ายพืชชำรุดเคาะไม้ให้แล้ว ผู้ซื้อจะต้องชำระเงินค่าพืชชำรุด ที่ประมูลได้ทันที โดยจังหวัดอุดรธานีจะออกใบเสร็จรับเงินให้ไว้เป็นหลักฐาน เงินค่าประมูลพืชที่ได้ชำระเงินประมูล ซื้อพืชนี้แล้วจะเรียกคืนในภายหลังมิได้

๘. ถ้าผู้ซื้อไม่ชำระเงินตามเงื่อนไขในประกาศ จังหวัดอุดรธานีจะนำพืชชำรุดรายการนั้น ออกขายทอดตลาดใหม่อีกครั้ง และจะแจ้งให้ผู้ซื้อทราบกำหนดวันเวลา และสถานที่ที่จะขายใหม่ หากการขาย ทอดตลาด ครั้งใหม่นี้ได้เงินเท่าใด หักค่าใช้จ่ายและค่าธรรมเนียมแล้วไม่คุ้มราคาค่าขายทอดตลาดครั้งก่อน ผู้ซื้อเดิมจะต้องชำระเงินส่วนที่ขาดนั้นให้แก่จังหวัดอุดรธานี

๙. เมื่อผู้ประมูลราคาได้ชำระเงินให้แก่จังหวัดอุดรธานีและผู้ว่าราชการจังหวัดอุดรธานีได้อนุมัติส่งมอบพัสดุชำรุดดังกล่าวแล้ว ผู้ประมูลราคาได้จะต้องรับนำพัสดุที่ประมูลได้ออกจากสถานที่เก็บของจังหวัดอุดรธานี ภายใน ๓ วัน นับแต่วันที่ผู้ว่าราชการจังหวัดอุดรธานีอนุมัติ ตลอดจนจะต้องออกค่าใช้จ่ายต่างๆ ที่เกี่ยวกับการรื้อถอน ค่าโอนทะเบียนหรือกรรมสิทธิ์และการขนย้ายพัสดุชำรุดเองทั้งสิ้น ทั้งนี้เมื่อล่วงเลยกำหนดเวลาดังกล่าว จังหวัดอุดรธานีจะไม่รับผิดชอบต่อความเสียหายของพัสดุที่ขายทอดตลาดและถือว่าผู้ซื้อไม่ประสงค์จะติดต่อขอรับพัสดุชำรุดดังกล่าว โดยสามารถติดต่อขอรับพัสดุได้ภายในวันและเวลาราชการ

๑๐. การประมูลขายทอดตลาดพัสดุฯ ในครั้งนี้เป็นการประมูลพัสดุตามสภาพ จึงเป็นหน้าที่ของผู้เข้าประมูลที่จะต้องทำการพิจารณาตรวจสอบสภาพพัสดุดังกล่าวด้วยตนเอง ทางราชการจะไม่รับผิดชอบในความชำรุดบกพร่องหรือเสียหายไม่ว่ากรณีใดๆ ทั้งสิ้น

๑๑. กำหนดวัน เวลา และสถานที่ที่จะทำการขายทอดตลาด ดังนี้

๑๑.๑ วันศุกร์ที่ ๑๒ มิถุนายน ๒๕๖๙

๑๑.๒ เริ่มสุ้ราคา ตั้งแต่เวลา ๐๙.๓๑ น. จนเสร็จสิ้นการประมูลพัสดุชำรุด

๑๑.๓ สถานที่ขายทอดตลาด บริเวณด้านหน้าอาคารพัสดุ สำนักงานที่ดิน

จังหวัดอุดรธานี

จึงขอประกาศเชิญชวนผู้สนใจเข้าสุ้ราคาโดยทั่วกัน

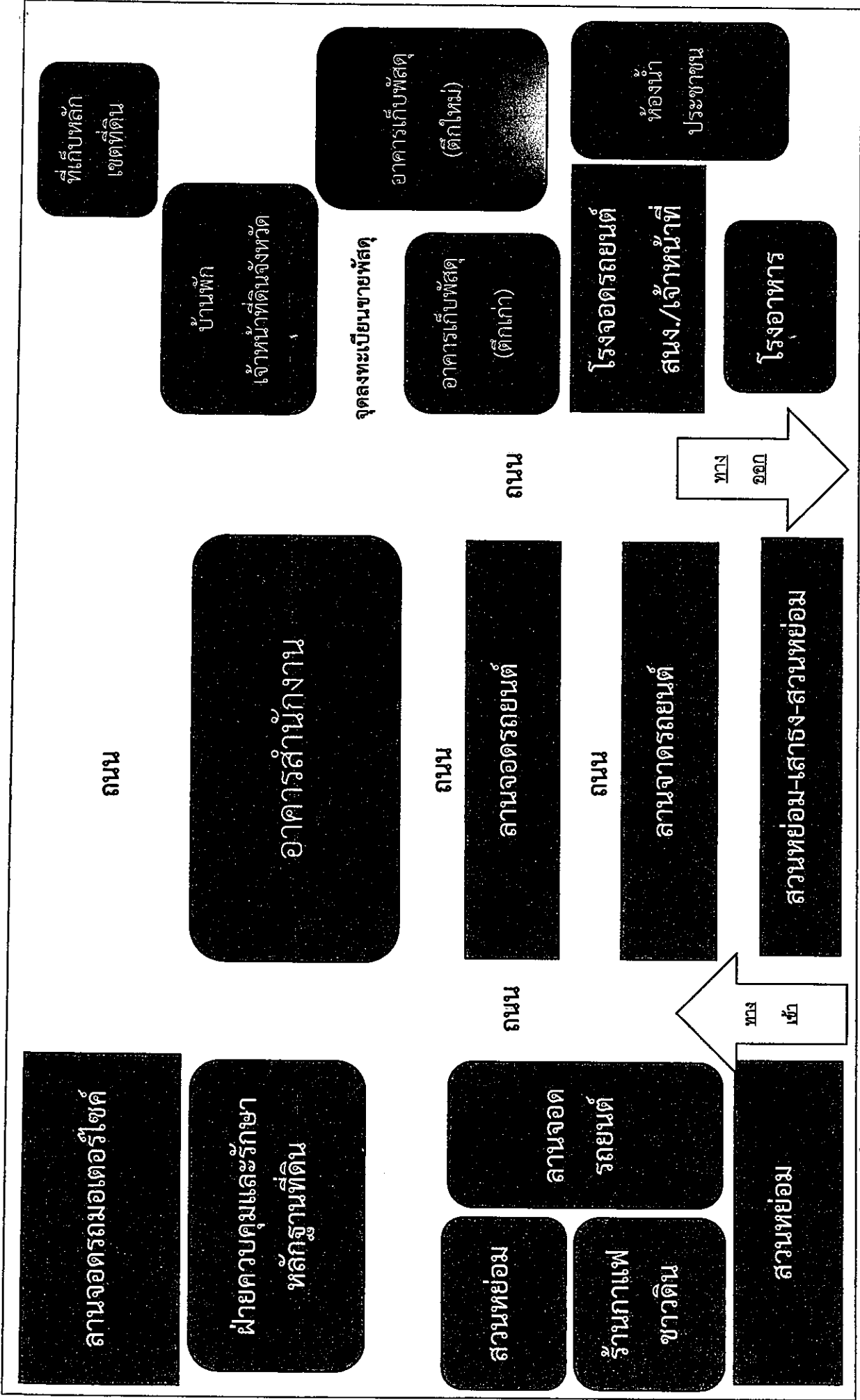
ประกาศ ณ วันที่ ๒๗ พฤษภาคม พ.ศ. ๒๕๖๙



(นางปณณดา ลุสนธิ์)

เจ้าพนักงานที่ดินจังหวัด ปฏิบัติราชการแทน

ผู้ว่าราชการจังหวัดอุดรธานี



แผนผังภายในบริเวณสำนักงานที่ดินจังหวัดอุดรธานี

สำนักงานที่ดินจังหวัดอุดรธานี

ลำดับ	รายการ	จำนวน หน่วย
1	เครื่องพิมพ์ดีด ยี่ห้อ โอลิมเปีย ขนาด 18"	1
2	เครื่องปรับอากาศ ยี่ห้อ วิลสัน ขนาด 18000 บีทียู	1
3	เก้าอี้สำหรับเจ้าหน้าที่	1
4	เครื่องปรับอากาศ ยี่ห้อ ยอร์ก	1
5	เครื่องปรับอากาศ ยี่ห้อ แคนเรีย สจ.อุดรธานี	1
6	เครื่องปรับอากาศ ยี่ห้อ แคนเรีย สจ.อุดรธานี	1
7	เครื่องปรับอากาศ ยี่ห้อ แคนเรีย สจ.อุดรธานี	1
8	เครื่องปรับอากาศ ขนาด 36000 บีทียู Central	1
9	เครื่องปรับอากาศ สจ.อุดรธานี (ฝ่ายรังวัด) ยี่ห้อ Carrier	1
10	เครื่องปรับอากาศ ยี่ห้อ ยอร์ก	1
11	แบตเตอรี่รถยนต์ นข 4091 อุดรธานี	1
12	แบตเตอรี่รถยนต์ ฮล 2586 กทม	1
13	เครื่องปรับอากาศ ขนาด 36000 บีทียู Central	1
14	ม่านปรับแสงพร้อมติดตั้ง	1
15	เครื่องตัดหญ้าแบบสะพาย สจ.อุดรธานี	1
16	เก้าอี้ทำงานผู้บริหาร	1
17	เก้าอี้ห้องประชุม ขาซูปโครเมียม สี่น้ำเงิน	1
18	เก้าอี้ห้องประชุม ขาซูปโครเมียม สี่น้ำเงิน	1
19	เก้าอี้ประชุมขาซูป	1
20	เก้าอี้ประชุมขาซูป	1
21	เก้าอี้ประชุมขาซูป	1
22	เก้าอี้ประชุมขาซูป	1
23	เก้าอี้ประชุมขาซูป	1
24	เก้าอี้ประชุมขาซูป	1
25	เก้าอี้ประชุมขาซูป	1
26	เครื่องปริ้นเตอร์ IX6770 Cannon	1
27	เครื่องปริ้นเตอร์ IX6770 Cannon	1
28	เครื่องปริ้นเตอร์ IX6770 Cannon	1
29	เก้าอี้เจ้าหน้าที่ขาเหล็กซูปโครเมียม	1
30	เก้าอี้เจ้าหน้าที่ขาเหล็กซูปโครเมียม	1
31	เก้าอี้สำหรับเจ้าหน้าที่	1

ลำดับ	รายการ	จำนวน หน่วย
32	เก้าอี้ผู้บริหาร	1
33	เก้าอี้สำหรับเจ้าหน้าที่ ยี่ห้อ MONO	1
34	เก้าอี้สำหรับเจ้าหน้าที่ ยี่ห้อ MONO	1
35	เก้าอี้สำหรับเจ้าหน้าที่ ยี่ห้อ MONO	1
36	เก้าอี้สำหรับเจ้าหน้าที่ ยี่ห้อ MONO	1
37	เก้าอี้สำหรับเจ้าหน้าที่ ยี่ห้อ MONO	1
38	เก้าอี้สำหรับเจ้าหน้าที่ ยี่ห้อ MONO	1
39	เก้าอี้สำหรับเจ้าหน้าที่ ยี่ห้อ MONO	1
40	เก้าอี้สำหรับเจ้าหน้าที่ ยี่ห้อ MONO	1
41	เก้าอี้สำนักงานมีแขน มีล้อเลื่อน มีโซดปรับได้ ขาเหล็ก	1
42	เก้าอี้สำนักงาน ยี่ห้อ Mono	1
43	เก้าอี้ประชุมขาซุบ	1
44	เก้าอี้หุ้มเบาะ	1
45	เก้าอี้จัดเลี้ยง	1
46	โต๊ะเหล็ก ขนาด 5 ฟุต	1
47	โต๊ะเหล็ก ขนาด 5 ฟุต	1
48	โต๊ะเหล็ก ขนาด 5 ฟุต	1
49	โต๊ะเหล็ก ขนาด 5 ฟุต	1
50	เก้าอี้จัดเลี้ยง	1
51	เก้าอี้จัดเลี้ยง	1
52	เก้าอี้เจ้าหน้าที่ ITK	1
53	เก้าอี้ทำงาน	1
54	เก้าอี้แถวประชาชน 4 ที่นั่ง (สีเทา)	1
55	เครื่องคอมพิวเตอร์ โน้ตบุ๊ก สจ.อุดรธานี	1
56	เครื่องคอมพิวเตอร์ โน้ตบุ๊ก สจ.อุดรธานี	1
57	เครื่องคอมพิวเตอร์ โน้ตบุ๊ก สจ.อุดรธานี	1
58	โทรทัศน์ ยี่ห้อ Panasonic (บริจาคร)	1
59	เครื่องคอมพิวเตอร์ (CPU)	1
60	เครื่องพิมพ์แบบฉีดหมึกพร้อมติดตั้งถังหมึกพิมพ์ ยี่ห้อ Canon G-3010	1
61	เครื่องพิมพ์ (Inkjet) ยี่ห้อ Canon Pixma G2010	1
62	จอคอมพิวเตอร์ ยี่ห้อ Acer ขนาด 19.5 นิ้ว	1
63	จอคอมพิวเตอร์	1

รอดำเนินการ

ลำดับ	รายการ	จำนวน หน่วย
64	จอคอมพิวเตอร์ ยี่ห้อ Sumsung รุ่น E2020x	1
65	จอคอมพิวเตอร์ ยี่ห้อ Sumsung รุ่น E2020x	1
66	จอคอมพิวเตอร์ ยี่ห้อ Sumsung รุ่น E2020x	1
67	เครื่องพิมพ์ชนิดเลเซอร์	1
68	จอคอมพิวเตอร์ ยี่ห้อ Sumsung รุ่น E2020x	1
69	จอคอมพิวเตอร์ ยี่ห้อ Sumsung รุ่น E2020x +CPU	1
70	เครื่องพิมพ์ชนิด Dot Matrix Printer แบบแคร์ยาว ยี่ห้อ Epson รุ่น LQ - 2090	1
71	เครื่องคอมพิวเตอร์ dotmatrix แคร์ยาว epson lq2090	1
72	เครื่องคอมพิวเตอร์ยี่ห้อเดล	1
73	เครื่องพิมพ์ดีด เลขแคร์ 7592339	1
74	เครื่องพิมพ์ดีด ยี่ห้อ โอลิมเปีย ขนาด 18	1
75	เครื่องพิมพ์ชนิด Dot Matrix Printer	1
76	เครื่องพิมพ์ชนิด Dot Matrix Printer	1
77	เครื่องพิมพ์ชนิด Dot Matrix Printer	1
78	เครื่องพิมพ์ชนิด Dot Matrix Printer	1
79	เครื่องพิมพ์ชนิด Dot Matrix Printer	1
80	เครื่องพิมพ์ชนิด Dot Matrix Printer	1
81	เครื่องพิมพ์ชนิด Dot Matrix Printer	1
82	เครื่องพิมพ์ชนิด Dot Matrix Printer	1
83	เครื่องสำรองไฟฟ้า ยี่ห้อ CBC 850 VA	1
84	เครื่องพิมพ์คอมพิวเตอร์ ยี่ห้อ Epson LQ 590	1
85	เครื่องพิมพ์ ยี่ห้อ HP315 พร้อม Ink Tank	1
86	เครื่องพิมพ์ ยี่ห้อ Epson รุ่น pixma L1300	1
87	เครื่องสำรองไฟฟ้า (UPS) ยี่ห้อ Belite รุ่น IC - 800i	1
88	เครื่องสำรองไฟฟ้า (UPS) ยี่ห้อ Belite รุ่น IC - 800i	1
89	เครื่องบันทึก	1
90	เครื่องพิมพ์ชนิด Dot Matrix Printer	1
91	เครื่องพิมพ์ชนิด Dot Matrix Printer	1
92	เครื่องคอมพิวเตอร์	1
93	เครื่องพิมพ์ดีด ยี่ห้อ โอลิมเปีย	1
94	เครื่องพิมพ์ Dot matrix Printer	1

ลำดับ	รายการ	จำนวน หน่วย
95	เครื่องพิมพ์ Dot matrix Printer	1
96	เครื่องสแกนเนอร์	1
97	เครื่องสแกนเนอร์	1
98	ตู้เหล็ก ชนิด 4 ล้นชัก ยี่ห้อสายสมพร	1
99	ตู้เหล็ก ชนิด 3 ล้นชัก ยี่ห้อ TAIYO	1
100	ตู้เหล็ก ชนิด 3 ล้นชัก	1
101	เก้าอี้สำนักงาน ยี่ห้อ Mono	1
102	เก้าอี้สำหรับประชาชน	1
103	ตู้เหล็ก ชนิด 6 บาน ยี่ห้อ Taiyo	1
104	ตู้เหล็ก ชนิด 6 บาน ยี่ห้อ Taiyo	1
105	ตู้เหล็ก ชนิด 4 ล้นชัก ยี่ห้อ OTANI	1
106	พัดลมอุตสาหกรรมยี่ห้อ HATARI	1
107	ตู้เหล็ก ชนิด 3 ล้นชัก ยี่ห้อ LEECO	1
108	ตู้เหล็ก ชนิด 3 ล้นชัก	1
109	เครื่องปรับอากาศ ขนาด 24000 บีทียู ยี่ห้อ Fasaki	1
110	เครื่องปรับอากาศ ยี่ห้อ แคนเรีย สจ.อุดรธานี	1
111	เครื่องปรับอากาศ ยี่ห้อ แคนเรีย สจ.อุดรธานี	1
112	เครื่องปรับอากาศ ขนาด 36000 บีทียู Central	1
113	เครื่องปรับอากาศ ขนาด 25,000 บีทียู ยี่ห้อเซ็นทรัลแอร์	1
114	ม่านปรับแสง สจ.อุดรธานี (อาคารกลุ่มงานวิชาการ)	1
115	อลูมิเนียมและเคาน์เตอร์ธุรการจากโครงการขยายห้องการเงิน สจ.อุดรธานีเคาน์เตอร์ (ตัดออกจากงานปรับปรุงห้องการเงิน)	

สำนักงานที่ดินจังหวัดอุดรธานี สาขากุมภวาปี

ลำดับที่	รายการ	จำนวนหน่วย
1	โต๊ะไม้ประตู่	1
2	เครื่องตัดหญ้าชนิดสะพาย	1
3	เครื่องพิมพ์ชนิดฉีดหมึก ขนาด A3 ยี่ห้อ Canon/ix 6770	1
4	โทรทัศน์ ยี่ห้อ ซัมซุง 40นิ้ว	1
5	โต๊ะเหล็กทำงาน ระดับ 7	1
6	ตู้เย็นยี่ห้อ มิตซูบิชิ ขนาด 6.0คิว	1
7	โต๊ะทำงานระดับ 1-2	1
8	เก้าอี้บริการประชาชน 4 ที่นั่ง	1
9	เก้าอี้บริการประชาชน 4 ที่นั่ง	1
10	เก้าอี้บริการประชาชน 4 ที่นั่ง	1
11	เก้าอี้บริการประชาชน 4 ที่นั่ง	1
12	เก้าอี้บริการประชาชน 4 ที่นั่ง	1
13	ตู้เหล็กเก็บเอกสาร ชนิด 2 บาน	1
14	ตู้เหล็กเก็บเอกสาร ชนิด 2 บาน	1
15	ตู้เหล็กเก็บเอกสาร ชนิด 2 บาน	1
16	ตู้เหล็กเก็บเอกสาร ชนิด 2 บาน	1
17	ตู้เหล็กเก็บเอกสาร ชนิด 2 บาน	1
18	ตู้เหล็กเก็บเอกสาร ชนิด 2 บาน	1
19	ตู้เหล็กเก็บเอกสาร ชนิด 2 บาน	1
20	ตู้เหล็กเก็บเอกสาร ชนิด 2 บาน	1
21	ตู้เก็บเอกสาร ชนิด 2 บาน	1
22	ตู้เก็บเอกสาร ชนิด 2 บาน	1
23	ตู้เก็บเอกสาร ชนิด 2 บาน	1
24	ตู้เก็บเอกสาร ชนิด 2 บาน	1
25	ตู้เหล็กเก็บเอกสาร ชนิด 2 บาน	1
26	ตู้เหล็กเก็บเอกสาร ชนิด 2 บาน	1
27	ตู้เหล็กเก็บเอกสาร ชนิด 2 บาน	1
28	ตู้เหล็กเก็บเอกสาร ชนิด 2 บาน	1
29	ตู้เหล็กเก็บเอกสาร ชนิด 2 บาน	1
30	ตู้เหล็กเก็บเอกสาร ชนิด 2 บาน	1
31	พัดลมอุตสาหกรรม ขนาด 22 นิ้ว ยี่ห้อฮาดารี	1
32	พัดลมอุตสาหกรรม ขนาด 22 นิ้ว ยี่ห้อฮาดารี	1
33	โต๊ะทำงานระดับ 3-6	1
34	เครื่องปรับอากาศ ยี่ห้อ Central airขนาด 32000 BTU	1

สำนักงานที่ดินจังหวัดอุดรธานี สาขาเพ็ญ

ลำดับที่	รายการ	จำนวนหน่วย
๑	เครื่องถ่ายเอกสาร	๑
๒	พัดลมอุตสาหกรรม	๑
๓	เก้าอี้บริการประชาชน ๔ ที่นั่ง	๑
๔	เครื่องพิมพ์ดีดภาษาไทย	๑
๕	เครื่องพิมพ์	๑
๖	เครื่องพิมพ์	๑
๗	เครื่องพิมพ์	๑
๘	จอคอมพิวเตอร์	๑
๙	เก้าอี้	๑
๑๐	เก้าอี้	๑
๑๑	เก้าอี้	๑
๑๒	เก้าอี้	๑
๑๓	เก้าอี้	๑
๑๔	เก้าอี้	๑
๑๕	เครื่องนับธนบัตร	๑

สำนักงานที่ดินจังหวัดอุดรธานี สาขาบ้านดุง

ลำดับ	รายการ	จำนวน หน่วย
๑	ตู้เย็น	๑ ตู้
๒	เครื่องทำน้ำเย็น	๑ เครื่อง
๓	เครื่องตัดหญ้า	๑ เครื่อง
๔	เครื่องปรับอากาศ	๑
๕	เครื่องปรับอากาศ	๑
๖	พัดลมระบายอากาศ	๑
๗	พัดลมระบายอากาศ	๑
๘	ผ้าม่านบังแสง	
๙	เครื่องปรับอากาศ	๑
๑๐	เครื่องปรับอากาศ	๑
๑๑	เครื่องปรับอากาศขนาด	๑
๑๒	เครื่องปรับอากาศ	๑
๑๓	เครื่องปรับอากาศ	๑
๑๔	เครื่องปรับอากาศ	๒
๑๕	เครื่องปรับอากาศ	๑
๑๖	เครื่องพิมพ์(ปริ้นเตอร์)	๑
๑๗	เก้าอี้ทำงาน	๑
๑๘	เก้าอี้ทำงาน รุ่น WIOS MS	๑
๑๙	เก้าอี้ประชาชนแบบแถว ๔ ที่นั่ง สีฟ้า	๑

สำนักงานที่ดินจังหวัดอุดรธานี สาขาบ้านฝ่อ

ลำดับ	รายการ	จำนวน
1	โต๊ะไม้	1 ตัว
2	โต๊ะไม้	1 ตัว
3	โต๊ะวางคอมพิวเตอร์	1 ตัว
4	โต๊ะวางคอมพิวเตอร์	1 ตัว
5	โต๊ะวางคอมพิวเตอร์	1 ตัว
6	เก้าอี้	1 ตัว
7	ตู้เหล็กเก็บเอกสารชนิด 2 บาน	1 ตู้
8	ตู้เหล็กเก็บเอกสารชนิด 2 บาน	1 ตู้
9	ตู้เหล็กเก็บเอกสารชนิด 2 บาน	1 ตู้
10	ตู้เหล็กเก็บเอกสารชนิด 2 บาน	1 ตู้
11	ตู้เหล็กเก็บเอกสารชนิด 2 บาน	1 ตู้
12	ตู้เก็บโฉนดที่ดิน 4 ลินชัก	1 ตู้
13	ตู้บัตรรายชื่อ ชนิด 20 ลินชัก	1 ตู้
14	ตู้เหล็กเก็บเอกสารชนิด 2 บาน	1 ตู้
15	ตู้เหล็กเก็บ น.ส.6	1 ตู้
16	ตู้เหล็กเก็บเอกสาร ชนิด 2 บาน	1 ตู้
17	ตู้เหล็กเก็บเอกสาร ชนิด 2 บาน	1 ตู้
18	โซ่ลานเส้น 40 ม.	1 เส้น
19	โซ่ลานเส้น 40 ม.	1 เส้น
20	โซ่ลานเส้น 40 ม.	1 เส้น
21	โซ่ลานเส้น 40 ม.	1 เส้น
22	โซ่ลานเส้น 40 ม.	1 เส้น
23	โซ่ลานเส้น 40 ม.	1 เส้น
24	เก้าอี้ประชาชนแบบแถว 4 ที่นั่ง	1-ตัว
25	เก้าอี้ประชาชนแบบแถว 4 ที่นั่ง	1 ตัว
26	เก้าอี้ประชาชนแบบแถว 4 ที่นั่ง	1 ตัว
27	เครื่องปรับอากาศ	1 เครื่อง
28	เครื่องปรับอากาศ	1 เครื่อง
รวม		

สำนักงานที่ดินจังหวัดอุดรธานี สาขาภูค้อจับ

ลำดับ	รายการ	จำนวน หน่วย
1	โต๊ะพิมพ์ดีดชนิดพับ 2 ข้าง 1 ลีนชัก	1
2	โต๊ะ	1
3	เก้าอี้ขาเหล็กบุวมหมุนได้	1
4	เก้าอี้บุวมมีล้อ 5 ล้อ หมุนได้	1
5	เก้าอี้บุวม	1
6	เก้าอี้บุวม	1
7	เก้าอี้เจ้าหน้าที่แบบมีที่วางแขน	1
8	เก้าอี้เจ้าหน้าที่แบบมีที่วางแขน	1
9	เก้าอี้บุวม	1
10	เก้าอี้บุวม	1
11	เครื่องคอมพิวเตอร์	1
12	เก้าอี้จัดเลี้ยงแป็บหน้า 7 ทน	1
13	เก้าอี้จัดเลี้ยงแป็บหน้า 7 ทน	1
14	เก้าอี้จัดเลี้ยงแป็บหน้า 7 ทน	1
15	เก้าอี้จัดเลี้ยงแป็บหน้า 7 ทน	1
16	เก้าอี้จัดเลี้ยงแป็บหน้า 7 ทน	1
17	เก้าอี้จัดเลี้ยงแป็บหน้า 7 ทน	1
18	เก้าอี้จัดเลี้ยงแป็บหน้า 7 ทน	1
19	เก้าอี้จัดเลี้ยงแป็บหน้า 7 ทน	1
20	เก้าอี้จัดเลี้ยงแป็บหน้า 7 ทน	1
21	เก้าอี้จัดเลี้ยงแป็บหน้า 7 ทน	1
22	เก้าอี้นั่งประชาชน 4 ที่นั่ง 1 แถว	1
23	เก้าอี้นั่งประชาชน 4 ที่นั่ง 1 แถว	1
24	เก้าอี้นั่งประชาชน 4 ที่นั่ง 1 แถว	1
25	เก้าอี้นั่งประชาชน 4 ที่นั่ง 1 แถว	1
26	เก้าอี้นั่งประชาชน 4 ที่นั่ง 1 แถว	1
27	เก้าอี้นั่งประชาชน 4 ที่นั่ง 1 แถว	1
28	เก้าอี้นั่งประชาชน 4 ที่นั่ง 1 แถว	1
29	โทรทัศน์	1
30	โทรทัศน์ Digital Control	1
31	เครื่องดูดฝุ่น	1
32	เครื่องพิมพ์ดีดภาษาไทย แคร่ยาว	1
33	เครื่องถ่ายเอกสาร ดิจิตอล	1

ลำดับ	รายการ	จำนวน หน่วย
34	เครื่องนับธนบัตร	1
35	เครื่องคำนวณไฟฟ้า	1
36	เครื่องทำลายเอกสาร	1
37	เครื่องปรับอากาศ	1
38	เครื่องปรับอากาศ	1
39	เครื่องปรับอากาศ	1
40	เครื่องปรับอากาศ	1
41	เครื่องปรับอากาศ 100000061909	1
42	เครื่องปรับอากาศ 100000062000	1
43	เครื่องปรับอากาศ 100000062001	1
44	เครื่องปรับอากาศ	1
45	เครื่องปรับอากาศ 100000052665	1
46	เครื่องปรับอากาศ 100000052666	1
47	เครื่องปรับอากาศ 100000058618	1
48	เครื่องปรับอากาศ 100000058618	1
49	พัดลมตั้งพื้น	1
50	พัดลมตั้งพื้น	1
51	เครื่องสำรองไฟฟ้า (USB)	1
52	เครื่องสำรองไฟฟ้า (USB)	1
53	เครื่องพิมพ์ 100000003181	1
54	เครื่องพิมพ์	1
55	เครื่องพิมพ์	1
56	เครื่องพิมพ์ 1000001329640	1
57	เครื่องพิมพ์ 100000003181	1
58	เครื่องพิมพ์ Dot Matmter แคร่สี	1
59	เครื่องพิมพ์ 100000091477	1
60	เครื่องฟรีนเตอร์ 10000001774	1
61	เครื่องพิมพ์ DotMatrix Printer	1
62	เครื่องพิมพ์ DotMatrix Printer	1
63	เครื่องพิมพ์ DotMatrix Printer	1
64	เครื่องพิมพ์	1
65	เครื่องพิมพ์	1
66	เครื่องสำรองไฟ	1
67	เครื่องสำรองไฟ	1

ลำดับ	รายการ	จำนวน หน่วย
68	เครื่องสำรองไฟ	1
69	เครื่องสำรองไฟ	1
70	เครื่องสำรองไฟ	1
71	เครื่องสำรองไฟ	1
72	เครื่องสำรองไฟ	1
73	เครื่องสำรองไฟ	1
74	เครื่องสำรองไฟ	1
75	เครื่องพิมพ์ 1000001355020	1
76	เครื่องพิมพ์	1
77	เครื่องพิมพ์	1
78	เครื่องพิมพ์	1
79	เครื่องพิมพ์ Dot matrix Printer แบบแคร์ยาว	1
80	เครื่องสำรองไฟฟ้าขนาด 800 VA	1
81	เครื่องสำรองไฟฟ้าขนาด 800 VA	1
82	เครื่องสำรองไฟฟ้าขนาด 800 VA	1
83	เครื่องสำรองไฟฟ้าขนาด 800 VA	1
84	เครื่องสำรองไฟฟ้าขนาด 800 VA	1
85	เครื่องสำรองไฟฟ้าขนาด 800 VA	1
86	เครื่องสำรองไฟฟ้าขนาด 800 VA	1
87	เครื่องสำรองไฟฟ้าขนาด 800 VA	1
88	เครื่องสำรองไฟฟ้าขนาด 800 VA	1
	รวม	88

สำนักงานที่ดินจังหวัดอุดรธานี สาขาศรีธาตุ

ลำดับ	รายการ	จำนวน หน่วย
๑	เครื่องพิมพ์ดีดไทย	๑
๒	เก้าอี้	๑
๓	เก้าอี้ (สำหรับเจ้าหน้าที่)	๑
๔	เก้าอี้	๑
๕	เก้าอี้	๑
๖	เก้าอี้	๑
๗	จอภาพ ๒๑.๕/๕๕ acer	๑
๘	จอภาพ ๒๑.๕/๕๕ acer	๑
๙	จอภาพ ๒๑.๕/๕๕ acer	๑
๑๐	เครื่องไมโครคอมพิวเตอร์ พร้อมอุปกรณ์	๑
๑๑	เครื่องพิมพ์เลเซอร์/ชนิด LED ขาวดำ (๒๕ หน้า/นาที)	๑
๑๒	ตู้เหล็กชนิด ๒ บาน	๑
๑๓	ตู้ไม้เก็บระเบียบคำสั่ง	๑
๑๔	โต๊ะคอมพิวเตอร์และเก้าอี้นั่งทำงาน	๑
	รวม	๑๔

สำนักงานที่ดินจังหวัดอุดรธานี สาขากุมภวาปี ส่วนแยกโนนสะอาด

ลำดับที่	รายการ	จำนวน หน่วย
1	เครื่องปรับอากาศ	1
2	เครื่องปรับอากาศ	1
3	เครื่องปรับอากาศ	1
4	เครื่องปรับอากาศ	1
5	เครื่องปรับอากาศ	1
6	เครื่องปรับอากาศ	1
7	เครื่องปรับอากาศ	1
8	เครื่องคอมพิวเตอร์	1
9	จอภาพ	1
10	เครื่องสำรองไฟฟ้า	1
11	ปริ้นเตอร์	1
12	เครื่องคอมพิวเตอร์	1
13	จอภาพ	1
14	เครื่องสำรองไฟฟ้า	1
15	ปริ้นเตอร์	1
16	เครื่องคอมพิวเตอร์	1
17	จอภาพ	1
18	เครื่องสำรองไฟฟ้า	1
19	ปริ้นเตอร์	1
20	เครื่องคอมพิวเตอร์	1
21	จอภาพ	1
22	เครื่องสำรองไฟฟ้า	1
23	ปริ้นเตอร์	1
24	โต๊ะ+เก้าอี้	1
25	โต๊ะ+เก้าอี้	1
26	โต๊ะ+เก้าอี้	1
27	เครื่องคอมพิวเตอร์ CPU	1
28	MONITOR 17"	1
29	เครื่องสำรองไฟ	1
30	พัดลมอุตสาหกรรม	1
31	พัดลมอุตสาหกรรม	1
32	โต๊ะคอมพิวเตอร์	1
33	เครื่องสำรองไฟ	1

ลำดับที่	รายการ	จำนวน หน่วย
34	เก้าอี้บุวมสำหรับเจ้าหน้าที่	1
35	เก้าอี้บุวมสำหรับเจ้าหน้าที่	1
36	เก้าอี้บุวมสำหรับเจ้าหน้าที่	1
37	จอคอมพิวเตอร์	1
38	กล่องวงจรปิด	1
39	เครื่องคอมพิวเตอร์ CPU	1
40	จอคอมพิวเตอร์	1
41	เครื่องสำรองไฟ	1
42	เครื่องไมโครคอมพิวเตอร์	1
43	จอคอมพิวเตอร์	1
44	ปริ้นเตอร์	1
45	โต๊ะ	1
46	เครื่องพิมพ์ดีด	1
47	เครื่องพิมพ์ดีด	1
48	เครื่องทำลายเอกสาร	1
49	เครื่องบันทึกภาพกล้องวงจรปิดยี่ห้อ	1
50	กล่องวงจรปิด	1
51	กล่องวงจรปิด	1
52	กล่องวงจรปิด	1
53	กล่องวงจรปิด	1
54	กล่องวงจรปิด	1
55	กล่องวงจรปิด	1
56	กล่องวงจรปิด	1
57	กล่องวงจรปิด	1
58	กล่องวงจรปิด	1
59	กล่องวงจรปิด	1
60	กล่องวงจรปิด	1
61	กล่องวงจรปิด	1
62	กล่องวงจรปิด	1
63	กล่องวงจรปิด	1
64	กล่องวงจรปิด	1
65	กล่องวงจรปิด	1
66	Hard Dish 4 TB Seagate	1
67	Hard Dish 4 TB Seagate	1

ลำดับที่	รายการ	จำนวน หน่วย
68	พัดลมตั้งพื้น	1
69	เครื่องดูดฝุ่น	1

สำนักงานที่ดินจังหวัดอุดรธานี สาขาหนองหาน ส่วนแยกทุ่งฝน

ลำดับ	รายการ	จำนวนหน่วย
1	เก้าอี้แถวบริการประชาชน 4 ที่นั่ง	1
2	เก้าอี้แถวบริการประชาชน 4 ที่นั่ง	1
3	เก้าอี้แถวบริการประชาชน 4 ที่นั่ง	1
4	เก้าอี้แถวบริการประชาชน 4 ที่นั่ง	1
5	เก้าอี้สีน้ำเงินสำหรับบริการประชาชน	1
6	เก้าอี้สีน้ำเงินสำหรับบริการประชาชน	1
7	เก้าอี้สีน้ำเงินสำหรับบริการประชาชน	1
8	เก้าอี้สีน้ำเงินสำหรับบริการประชาชน	1
9	เก้าอี้แถวพลาสติกบริการประชาชน 4 ที่นั่ง	1
10	เก้าอี้แถวพลาสติกบริการประชาชน 4 ที่นั่ง	1
11	เก้าอี้แถวพลาสติกบริการประชาชน 4 ที่นั่ง	1
12	เก้าอี้แถวพลาสติกบริการประชาชน 4 ที่นั่ง	1
13	เก้าอี้แถวพลาสติกบริการประชาชน 4 ที่นั่ง	1
14	เก้าอี้แถวพลาสติกบริการประชาชน 4 ที่นั่ง	1
15	เก้าอี้แถวพลาสติกบริการประชาชน 4 ที่นั่ง	1
16	เก้าอี้แถวพลาสติกบริการประชาชน 4 ที่นั่ง	1
17	เก้าอี้แถวพลาสติกบริการประชาชน 4 ที่นั่ง	1
18	เก้าอี้แถวพลาสติกบริการประชาชน 4 ที่นั่ง	1
19	ป้ายบอกทาง	1
20	เก้าอี้บุนวม	1
21	เก้าอี้บุนวม	1
22	เครื่องสแกนลายนิ้วมือ	1
23	พัดลมอุตสาหกรรม	1
24	พัดลมอุตสาหกรรม	1
26	เครื่องไมโครคอมพิวเตอร์(CPU)	1
27	เครื่องไมโครคอมพิวเตอร์ ยี่ห้อ Acer รุ่น Veriton	1
28	เครื่องไมโครคอมพิวเตอร์ ยี่ห้อ Acer รุ่น Veriton	1
29	เครื่องไมโครคอมพิวเตอร์ ยี่ห้อ Acer รุ่น Veriton	1
30	เครื่องสำรองไฟ	1
31	เครื่องสำรองไฟ	1
32	เครื่องสำรองไฟ	1
33	เครื่องสำรองไฟ	1
34	เครื่องสำรองไฟ	1
35	เครื่องสำรองไฟ	1

สำนักงานที่ดินจังหวัดอุดรธานี สาขาบ้านฝ่อ ส่วนแยกน้ำโสม

ลำดับที่	รายการ	จำนวน หน่วย
1	ตู้เหล็ก ชนิด 2 บาน	1
2	โต๊ะ	1
3	โต๊ะ	1
4	เคาน์เตอร์ ขนาด 60 ซม.	1
5	เครื่องพิมพ์ดอตเมทริกซ์ รุ่น LQ590	1
6	คอมพิวเตอร์ ยี่ห้อ ACER รุ่น Veriton (พร้อมจอภาพ)	1
7	เครื่องสำรองไฟฟ้า (UPS)ยี่ห้อ Ablerex	1
8	เครื่องสำรองไฟฟ้า (UPS)ยี่ห้อ Ablerex	1
9	เครื่องสำรองไฟฟ้า (UPS)ยี่ห้อ Ablerex	1